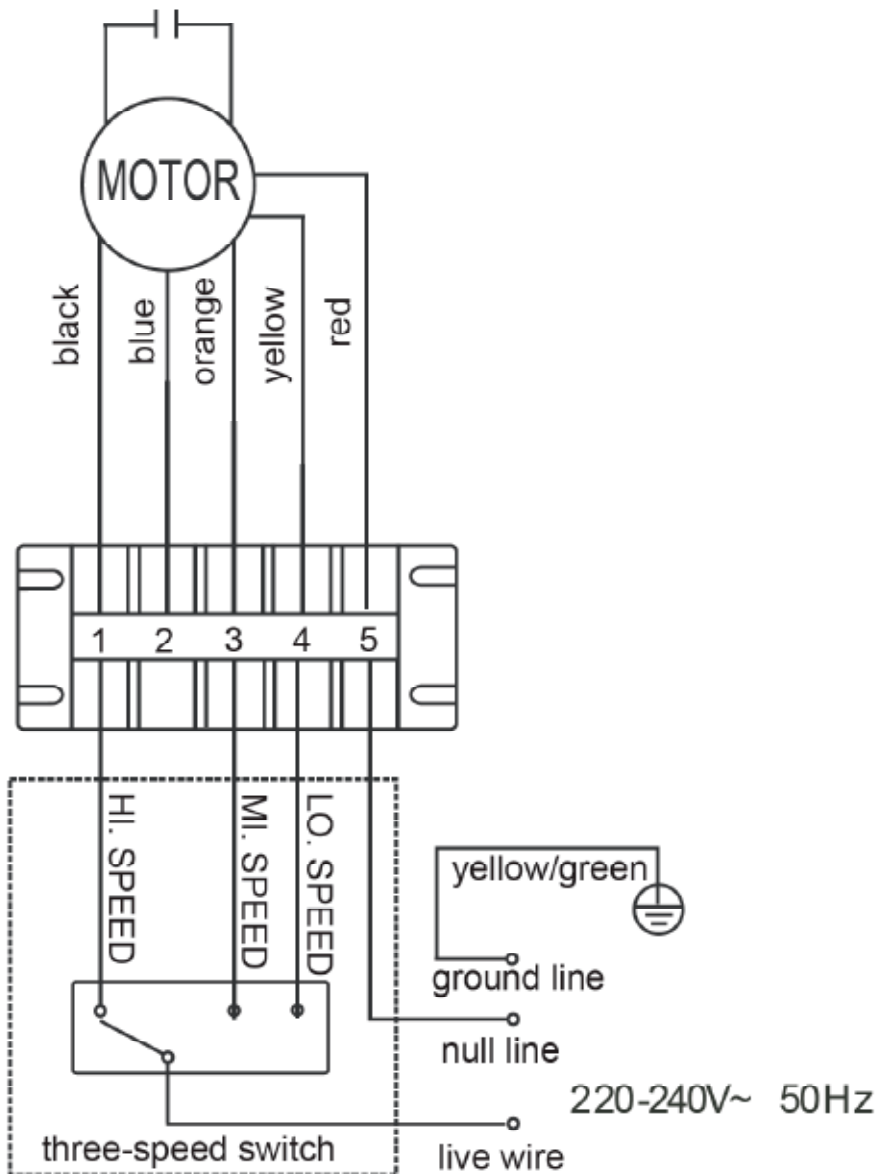


4. Электрическая схема агрегатов

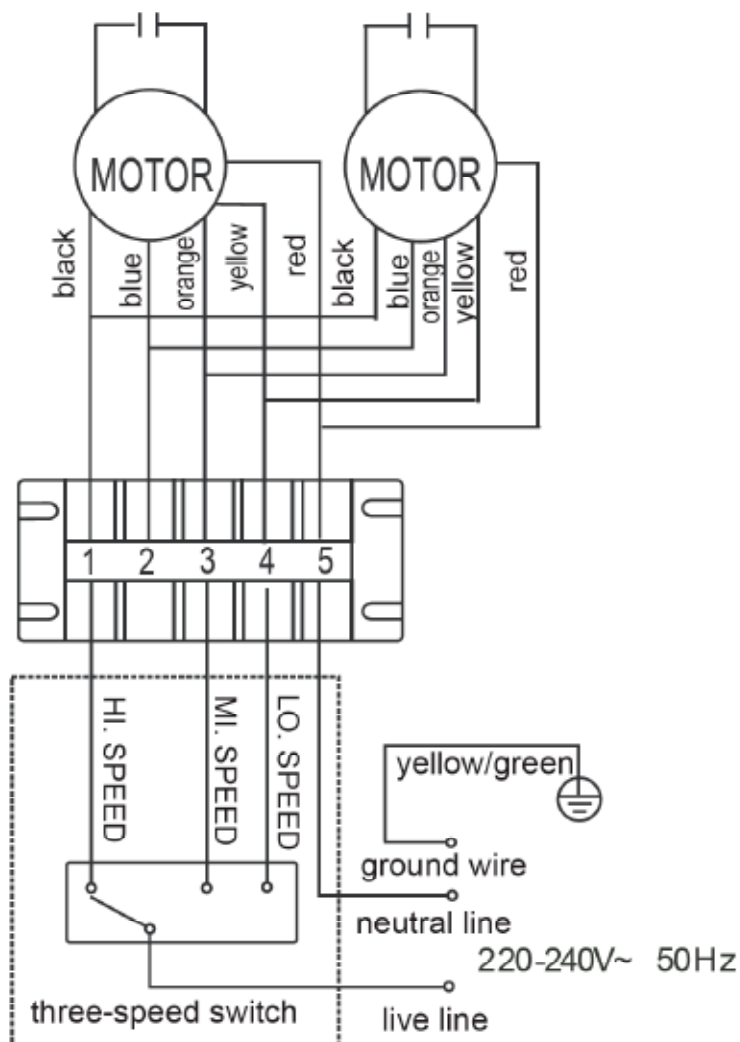
Рисунок №3. Электрическая схема АКТ3(Н)-200 АКТ3(Н)-300 АКТ3(Н)-400 АКТ3(Н)-500 АКТ3(Н)-600
АКТ4Н-200 АКТ4Н-300 АКТ4Н-400 АКТ4Н-500 АКТ4Н-600 АКТ4-1200 АКТ4-1500 АКТ4-2000.



MOTOR – ДВИГАТЕЛЬ
BLACK – ЧЕРНЫЙ
BLUE – СИНИЙ
ORANGE – ОРАНЖЕВЫЙ
YELLOW – ЖЕЛТЫЙ
RED – КРАСНЫЙ
YELLOW/GREEN – ЖЕЛТО-ЗЕЛЕНый
HI SPEED – ВЫСОКАЯ СКОРОСТЬ
MI SPEED – СРЕДНЯЯ СКОРОСТЬ
LO SPEED – НИЗКАЯ СКОРОСТЬ
GROUND LINE – ЗАЗЕМЛЕНИЕ
NULL LINE – КАБЕЛЬ С НУЛЕВОЙ ЖИЛОЙ
LIVE WIRE – ПРОВОД ПОД НАПРЯЖЕНИЕМ
THREE-SPEED SWITCH – 3X-СКОРОСТНОЙ ПЕРЕКЛЮЧАТЕЛЬ



Рисунок №4. Электрическая схема АКТ3(Н)-800 АКТ3(Н)-1000 АКТ3(Н)-1200 АКТ4Н-800 АКТ4Н-1000.



WARNING:

1. Please connect wires properly, or motor would be burned out.
2. The place marked as "2" is reserve for fan speed settings.

- MOTOR – ДВИГАТЕЛЬ
- BLACK – ЧЕРНЫЙ
- BLUE – СИНИЙ
- ORANGE – ОРАНЖЕВЫЙ
- YELLOW – ЖЕЛТЫЙ
- RED – КРАСНЫЙ
- YELLOW/GREEN – ЖЕЛТО-ЗЕЛЕНый
- HI SPEED – ВЫСОКАЯ СКОРОСТЬ
- MI SPEED – СРЕДНЯЯ СКОРОСТЬ
- LO SPEED – НИЗКАЯ СКОРОСТЬ
- GROUND WIRE – ЗАЗЕМЛЕНИЕ
- NEUTRAL LINE – НЕЙТРАЛЬ
- LIVE LINE – ПРОВОД ПОД НАПРЯЖЕНИЕМ
- THREE-SPEED SWITCH – 3X-СКОРОСТНОЙ ПЕРЕКЛЮЧАТЕЛЬ

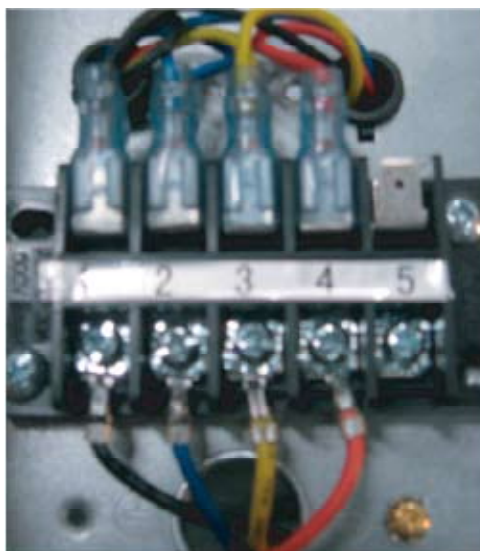
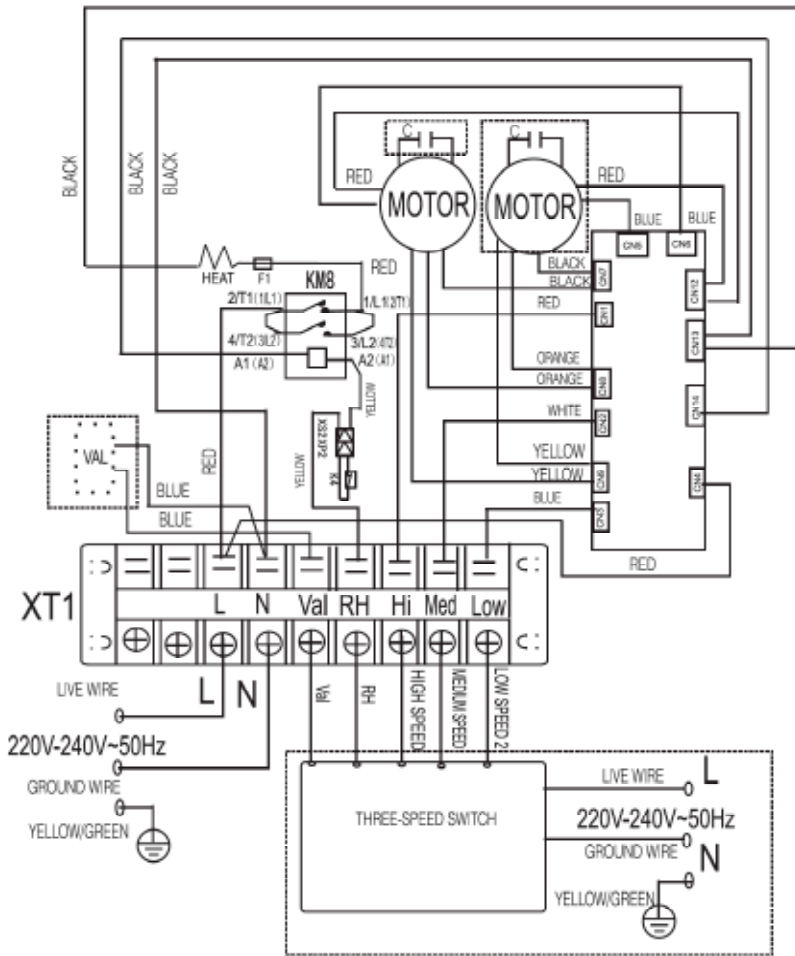


Рисунок №5. Электрическая схема агрегатов с дополнительными электрокалорифером.



CODE	PART NAME
MOTOR	MOTOR
HEAT	HEAT
KM8	RELAY
XT1	BIG 9-PHASE TERMINAL
XT2	TERMINAL
F1	TEMP FUSE
K4	TEMP. PROTECT SWITCH IF WITHOUT SUCH PROTECTION:PLEASESHORT CONNECT IT BY SHORT-CONNECTING WIRE

Note: The function is showed in broken frame effects to the corresponding machine, for machines without this function, then without such materials and connective wires.

MOTOR – ДВИГАТЕЛЬ
 BLACK – ЧЕРНЫЙ
 BLUE – СИНИЙ
 ORANGE - ОРАНЖЕВЫЙ
 YELLOW – ЖЕЛТЫЙ
 RED – КРАСНЫЙ
 WHITE - БЕЛЫЙ
 YELLOW/GREEN – ЖЕЛТО-ЗЕЛЕНый
 HI SPEED – ВЫСОКАЯ СКОРОСТЬ
 MI SPEED – СРЕДНЯЯ СКОРОСТЬ
 LO SPEED – НИЗКАЯ СКОРОСТЬ
 GROUND WIRE – ЗАЗЕМЛЕНИЕ
 LIVE WIRE – ПРОВОД ПОД НАПРЯЖЕНИЕМ
 THREE-SPEED SWITCH – 3Х-СКОРОСТНОЙ ПЕРЕКЛЮЧАТЕЛЬ

КОД	НАИМЕНОВАНИЕ
MOTOR	ДВИГАТЕЛЬ
HEAT	НАГРЕВ
KMS	РЕЛЕ
XT1	9-КЛЕММНАЯ КОЛОДКА
XT2	КЛЕММНАЯ КОЛОДКА
F1	ПРЕДОХРАНИТЕЛЬ
K4	ТЕРМОРЕЛЕ (при его отсутствии используйте соединительный провод)